

Lumistar Leuchte USL 05LED-Ex



II 2G Ex db IIC T6 Gb
II 2D Ex tb IIIC T80°C Db

• Zum Aufsetzen auf Schauglas-Armaturen

Universell einsetzbare Schauglas-Leuchte in Ex-Ausführung, die sowohl für die Kombination von Sicht- und Lichtglas (1-Flansch-Version) als auch für deren separate Anordnung (2-Flansch-Version) hervorragend geeignet ist.

• Kleine Bauweise, hohe Lichtleistung:

Blendfreie Ausleuchtung; passend für runde Schauglas-Armaturen nach DIN 28120/DIN 28121 oder ähnlich sowie für Schraub-Schauglas-Armaturen analog DIN 11851 und Durchfluss-Schauglas-Armaturen.

• Großer Lichtaustritt über optimal konstruiertes Schraubglas

• Einsatz:

Zur Ausleuchtung des Inneren von Kesseln, Tanks, Silos, Rührwerken und sonstigen in der Regel geschlossenen Behältern und Reaktoren sowie auch Durchfluss-Schaugläsern in explosionsgefährdeten Bereichen; Gas: Zone 1 und 2, Staub: Zone 21 und 22. Für Lebensmittelbetriebe geeignet.

• Schutzart: IP 65 und IP 67 nach DIN EN 60529

• **Betriebsbedingungen:** unabhängig vom Behälterinnendruck/ Vakuum. Auf keinen Fall darf eine Schauglas-Leuchte den Gegenflansch oder die komplette Schauglas-Flanschfassung ersetzen bzw. unmittelbar zur Abdeckung einer Behälteröffnung verwendet werden.

• **Achtung:** Nicht in die Lichtquelle blicken – Gefahr von Sehstörung!

• **Lumistar Leuchten dieses Typs sind je nach LED-Bestückung für den Einsatz in Umgebungstemperaturen bis 60°C zugelassen.**

• Technische Daten Ex-Schutz:

Diese Leuchte erfüllt die grundlegenden Sicherheits- und Gesundheitsvorschriften durch Übereinstimmung mit den Vorschriften für

a) Gas

EN IEC 60079-0: 2018	Allgemeine Anforderungen
EN 60079-1: 2014	Druckfeste Kapselung 'd'
Explosionsgruppe:	IIC (beinhaltet IIA und IIB)
Temperaturklasse:	T6

b) Staub

EN IEC 60079-0: 2018	Allgemeine Anforderungen
EN 60079-31: 2014	Schutz durch Gehäuse 't'
Explosionsgruppe:	IIIC (beinhaltet IIIA und IIIB)
Temperaturklasse:	T80°C

• **Prüfungsschein:** EU-Baumusterprüfbeschein. BVS 08 ATEX E 133



II 2G Ex db IIC T6 Gb
II 2D Ex tb IIIC T80°C Db

• **Spannungsart:** Wechsel-/Gleichspannung, je nach Leuchtentyp

• Betriebsspannung:

24 V AC/DC – 7,5 W
110-230 V AC – 7,5 W
Farbtemperatur: 6500 K
Lichtstrom: 360-430 lm (je nach Abstrahlwinkel)

• **Abstrahlwinkel:** 12°; 25°; 38°

CE 0158

3755.558



Lumistar Leuchte USL 05LED-Ex

• Anschlussleitung:

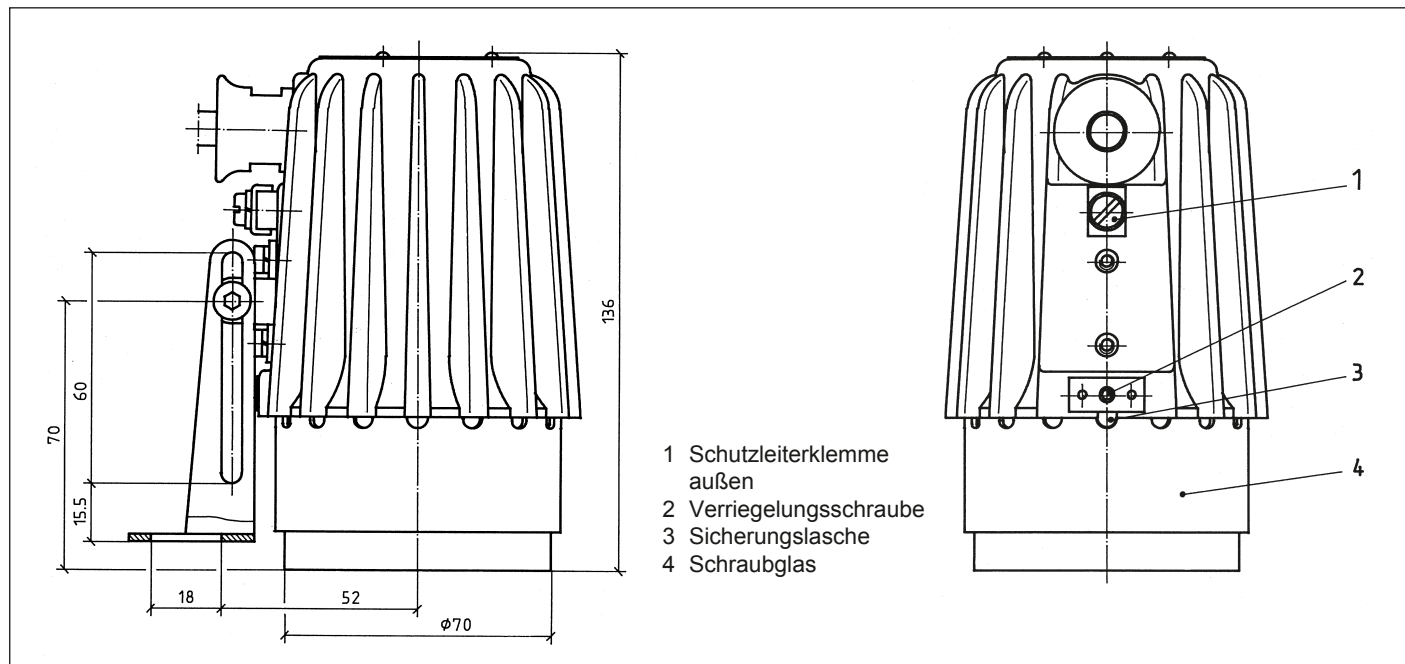
werkseitig druckdicht vergossene Anschlussleitung mit Leitungsverschraubung, 2 m (Standard), alternativ 5 m, 10 m, 20 m Länge oder extern geprüfte und zugelassene Kabelleitungseinführung M20x1,5

• Einfachste Montage durch spezielle Halterung

• Die Lumistar Leuchte USL 05LED-Ex passt für die folgenden Nennweiten:

- runde Schauglas-Armaturen nach DIN 28120, DIN 28121 und Durchfluss-Schaugläser; Befestigung auf dem Deckelflansch: ab DN 25
- Schraub-Schauglas-Armaturen ähnlich DIN 11851; Befestigung auf bzw. unter der Nutmutter:
 - DN 65, 80: über Einsteckbördel
 - DN 65, 80, 100, 125: über Klappscharnier

• Abmessungen und elektrische Daten für Lumistar Leuchte USL 05LED-Ex:



• Teile, Ausführung und Werkstoffe:

- Leuchtenkörper: korrosionsbeständige Alu-Guss-Legierung, GK-ALSi10Mg
- Leitungseinführungsstutzen: mit druckdicht eingegossener Anschlussleitung, 2 m, Sinotherm 110 H05GG-F 3G 1,5 mm²
- Schutzleiterklemme: Lampeninnenraum bereits angeschlossen; weitere Schutzleiterklemme außen am Gehäuse
- Lichtdurchlass: als Einheit aus Alu-Ring und Glas. Dichtung: Viton
- Befestigungsteile: siehe unter Zusatzausstattung
- Gewicht: 0,9 kg

• Anschlussdaten: Temperaturangabenzuordnung und elektrische Kenngrößen (siehe auch EU-Baumusterprüfbescheinigung)

Pos.	USL 05LED-Ex	Variante mit 2 m Anschlussleitung Sach-Nr.	Variante mit Kabelverschraubung 7-11 mm Sach-Nr.	Umgebungstemperaturbereich			
				-20°C ≤ T _a ≤ +50°C		-20°C ≤ T _a ≤ +60°C	
1	230 V AC – 4 W	3540.059.00	–	–	–	2G T6	2D T80°C
2	24 V AC/DC – 7,5 W	3540.042.00	3541.935.00	2G T6	2D T80°C	–	–
3	110-230 V AC – 7,5 W	3540.043.00	3541.936.00	2G T6	2D T80°C	–	–

• Zusatzausstattung:

Pos.	Gegenstand	Sach-Nr.
1	Leuchtenbefestigung Klappscharnier, Edelstahl	0354.014.00
2	Leuchtenbefestigung Einsteckbördel für MV 65 (andere Größen auf Anfrage), Edelstahl	1356.010.00
3	Zeitmodul (extern) für zeitabhängige Beleuchtung, Lumiglas-Ex-Zeittaster	auf Anfrage
4	Montageschlüssel für Schraubglas zum Öffnen der Leuchte	6816.001.00

• Bestellvorgaben:

z. B. Lumistar Leuchte USL 05LED-Ex, 24 V – 7,5 W, mit 2 m Anschlussleitung, Sach-Nr. 3540.042.00
mit Zusatzausstattung: Klappscharnier, Sach-Nr. 0354.014.00 und Montageschlüssel, Sach-Nr. 6816.001.00