

## Lumiglas Schraub-Schauglas-Armatur MV

Schraub-Schauglas-Armatoren ähnlich DIN 11851 (Milchverschraubungen), deren runde Schauglasplatten dem Durchblick dienen. Die Gewindestutzen sind anschweißbar.

- **Für Aseptik-Bereiche nach DIN 11864-1 lieferbar**

- **Einsatz:**

Für die Beobachtung des Inneren von Bioreaktoren, Labormischern, Filtern sowie Kesseln, Tanks, Rührwerken, Separatoren, Rohrleitungen und sonstigen in der Regel geschlossenen Behältern.

Vorzugsweiser Einsatz in der Pharmazie- und Lebensmittelindustrie, z. B. Brauereien, Molkereien

- **Betriebsbedingungen:** Überdruck: max. 6 bar (höhere Druckstufen auf Anfrage), Vakuum

- **Temperaturen:** Armatur: max. 280°C bei planer Dichtfläche mit Flachdichtung und entsprechender Dichtung (Pos. 4), siehe Temperatur-Diagramm.

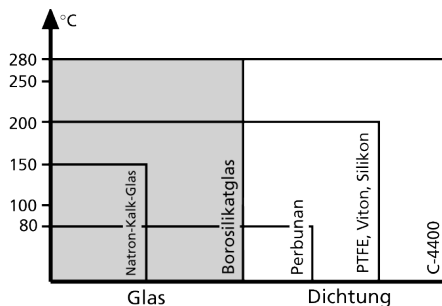
- **Kombinationsmöglichkeiten:**

Die Kombination mit verschiedenen Lumiglas Leuchten ist möglich. Ab der Ausführung DN 50 kann ein Lumiglas Scheibenwischer SW 1 eingebaut werden. Lumiglas Leuchten-Scheibenwischer-Kombination ist möglich ab DN 125.

- **Teile und alternative Werkstoffe** in nebenstehender Ansicht sind:

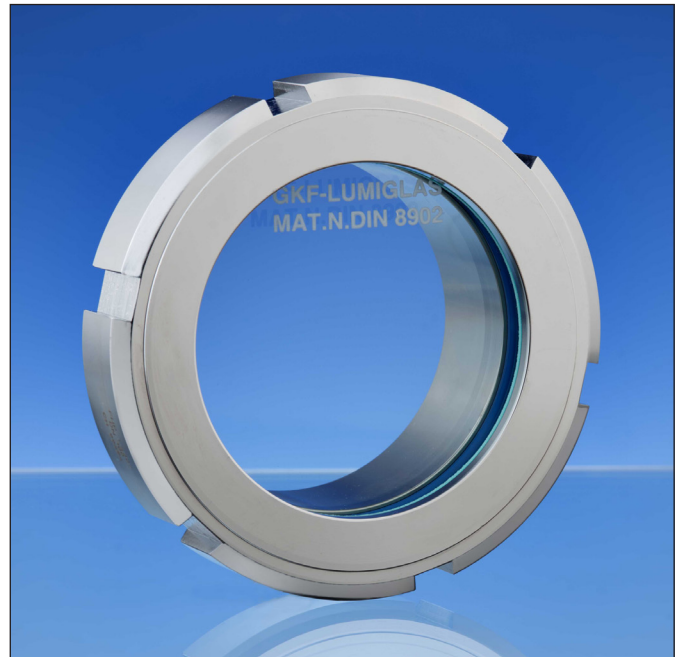
Pos.	Teil	Werkstoff
1	Nut-Überwurfmutter	Edelstahl 1.4301, 1.4307
2	Flachdichtung	KLINGERSil C-4400
3	Schauglasplatte	- Natron-Kalkglas: thermisch vorgespannt, Material nach DIN 8902, zul. Betriebstemperatur: 150°C - Borosilikatglas: thermisch vorgespannt, Material nach DIN 7080, zul. Betriebstemperatur: 280°C
4	O-Ring	Viton, PTFE, Perbunan, Silikon, EPDM
5	Anschweißstutzen	Edelstahl 1.4301, 1.4307, 1.4404
6	Behälterwand	

- **Temperatur-Diagramm dient der Werkstoffwahl:**

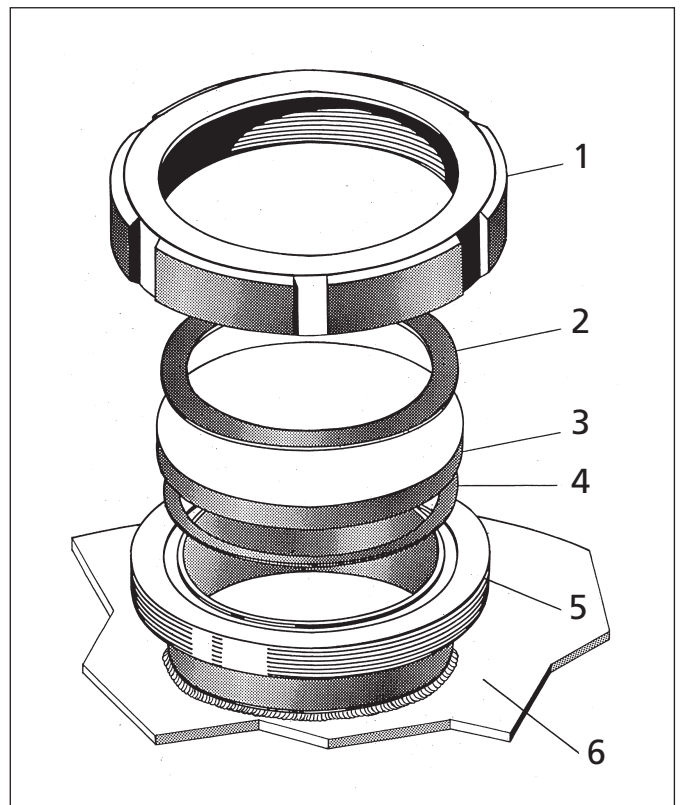


- **Montage:**

Nach dem Verschweißen des Stutzens (5) in der Behälterwand (6) werden Dichtring (4), Schauglasplatte (3) und Flachdichtung (2) in der dargestellten Folge aufgelegt und mit der Nutüberwurfmutter (1) gegen den Anschweißstutzen (5) fest verschraubt.

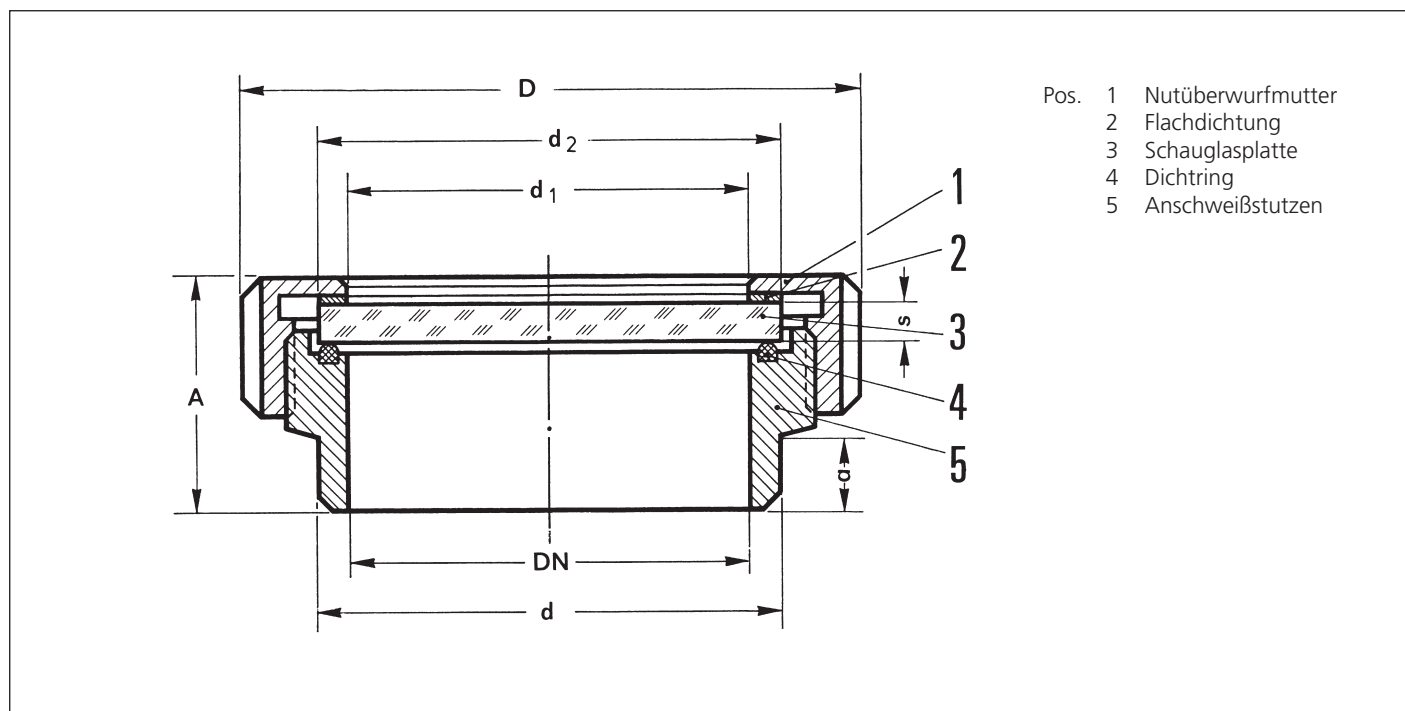


Kompletter Lieferumfang einer Lumiglas Schraub-Schauglas-Armatur MV



Aufbau einer Lumiglas Schraub-Schauglas-Armatur MV

• Abmessungen für Lumiglas Schraub-Schauglas-Armatur MV:



Größe		1	2	3	4	5	6
Nennweite	DN	50	65	80	100	125	150
Durchblick	$d_1$	50	65	80	100	125	150
Schauglasplatte	$d_2$	63	80	94	113	141	166
	s	10	12	12	15	15	15
Armatur	D	92	112	127	148	178	210
	d	61	79	93	114	136	163
	A	44	52	57	69	59	62
	a	21	24	25	34	22	22

• **Bestellvorgaben:** z. B.

- Lumiglas Schraub-Schauglas-Armatur MV, Material ähnlich DIN 11851
- Nennweite: DN 80 PN 6 bar
- Werkstoffe angeben für:
  - Nutüberwurfmutter (ausschließlich 1.4301, 1.4307)
  - Anschweißstutzen
  - Schauglasplatten
  - Dichtungen